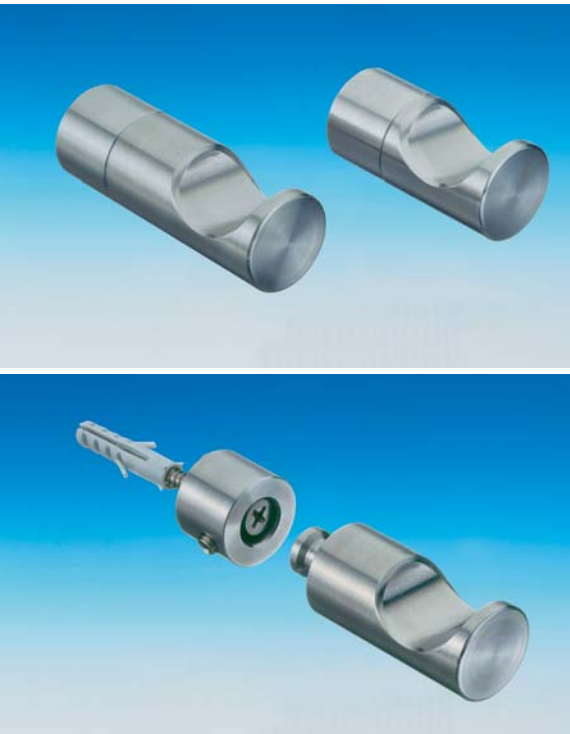


Accessoires in Edelstahl für gepflegtes Ambiente in Hotelzimmern und Sanitärräumen. Kleiderhaken aus geschliffenem Edelstahl, mit verdeckter Befestigung. Tissue-Spender in matt gebürstetem Edelstahl mit Schloss für Standard-Tissueboxen.

Kleiderhaken + Tissue-Spender Edelstahl

Kleiderhaken Edelstahl lang CWS Typ 781L
Kleiderhaken Edelstahl kurz CWS Typ 781K
Tissue-Spender Edelstahl CWS Typ 782



Textvorschlag für Ausschreibungen:

...Stück Kleiderhaken aus massivem geschliffenem Edelstahl, Länge 56 mm*. Komplet mit Befestigungsmaterial, liefern und montieren. Fabrikat CWS, Typ 781L*

Ausschreibungsalternative:

* Kleiderhaken Länge 42 mm, Typ 781K

...Stück Tissue-Spender, 124 x 270 x 78 mm, für handelsübliche Tissue-Boxen. Gehäuse Edelstahl, Sichtflächen matt gebürstet, mit verchromtem Zylinderschloss. Komplet mit Befestigungsmaterial, liefern und montieren. Fabrikat CWS, Typ 782

Montage Kleiderhaken:

Mit Inbus-Schlüssel 2,5 den Innensechskant leicht herausdrehen, bis sich der Haken vom Sockel abziehen lässt. An massiven Wänden kann der beiliegende Dübel mit der innen liegenden Kreuzschlitzschraube verwendet werden. In anderen Wandelementen muss gegebenenfalls die dafür geeignete Befestigung gewählt werden. Nach Aufsetzen des Hakens Innensechskant fest anziehen.

1 Dübel Bohrdurchmesser 6 mm
1 Schraube 5 x 35 mm

Montage Tissue-Spender

Die Montage des Spenders erfolgt senkrecht mit Schloss nach oben. Für die Wandmontage sind 4 Schlitzlöcher in der Rückwand vorgesehen, um das lotrechte Ausrichten zu erleichtern.

Wichtig: Freiraum zwischen unteren Bohrlöchern und Waschtischplatte > 110 mm zum Aufklappen des Spenders erforderlich!

Lieferung:

Kleiderhaken in Einzelverpackung mit 1 Schraube + 1 Dübel
Tissue-Box in Einzelverpackung mit 4 Schrauben + 4 Dübel und 1 Schlüssel

CWS Kleiderhaken:

Die Kleiderhaken sind aus massivem geschliffenem Edelstahl in zwei Längen gefertigt: 42 mm und 56 mm. Die Befestigung an der Wand erfolgt unsichtbar mit einer Schraube im Sockel. Der Haken wird am Sockel mit einem Innensechskant fixiert.

CWS Tissue-Spender:

Die Maße des Spenders und die Entnahme-Öffnung sind auf handelsübliche Tissue-Boxen abgestimmt. Die Box wird einfach in den Spender eingelegt und ist durch das verchromte Zylinderschloss geschützt. Gehäuse Edelstahl, Sichtflächen matt gebürstet. Sichere Vier-Punkt-Befestigung.