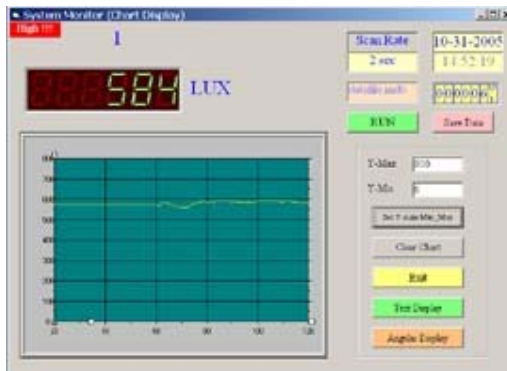


Datenlogger - Luxmessgerät PCE-174 Gerät zur Lichtmessung mit internem Messwertspeicher, Schnittstelle und Software

Datenlogger-Luxmessgerät für Lux und Footcandles mit einem Datenspeicher für 16.000 Messwerte. Das Luxmessgerät verfügt über 5 Bereiche: Bis 40 Lux, bis 400 Lux, bis 4.000 Lux, bis 40.000 Lux und bis zu 400.000 Lux. Die Genauigkeit vom Luxmessgerät beträgt $\pm 5\%$ (bis 10.000 Lux) und erlaubt so eine genaue Bestimmung der Lichtverhältnisse. Ideal ist das Luxmessgerät zur Beurteilung des Arbeitsplatzes, zur Ausleuchtung von Schaufenstern und Vitrinen und zur Optimierung von PC-Arbeitsplätzen.

- Interner 16.000 Punkte Messwertspeicher
- Speicherintervall wählbar zwischen 2 sek und 9 h
- Farbkorrektur und kosinus-korrigierte Linse (nach C.I.E.)
- großer Bereich bis 400.000 lux
- USB Schnittstelle
- Min- / Max-Hold-Funktion
- Data Hold-Funktion



Technische Spezifikation

Bereiche	40,00 / 400,0 / 4.000 / 40.000 / 400.000 Lux
Auflösung	0,01 / 0,1 / 1 / 10 / 100 Lux
Genauigkeit	±5 % vom Messwert ±10 digit (<10.000 Lux) ±10 % vom Messwert ±10 digit (>10.000 Lux)
Reproduzierbarkeit	±3 %
Überbereichsanzeige	OL = Overload
Messfolge	ca. 1,5 x p. Sek.
Speicher	16.000 Messwerte
Schnittstelle	USB
Software	Englisch, im Lieferumfang
Speicherintervall	2 s ... 9 h
Umgebungsbedingungen	0 ... 40 °C / 80 % r.F.
Anzeige	3 3/4 stelliges LCD- Display mit Bargraph
Betriebsversorgung	9 V Block Batterie
Abmessung	Gerät: 75 x 203 x 50 mm Lichtsensor: 115 x 60 x 50 mm
Gewicht	280 g
Normen	Sicherheit: IEC- 1010- 1; EN 61010- 1 EMV: EN 50081- 1; EN 50082- 1 entspr. DIN 5031 ; DIN 5032

Lieferumfang

1 x Luxmessgerät PCE-174 mit internem Messwertspeicher, 1 x Lichtsensor am Kabel, 1 x Software, 1x USB Schnittstellenkabel, 1 x Batterie, Bedienungsanleitung